

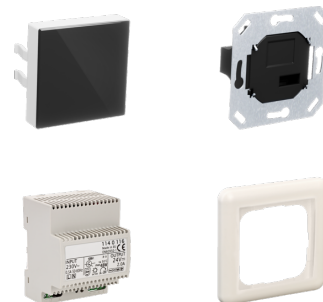
# RC-1-VD P/8

DECENTRALIZZATO

COD. PRODOTTO: 206690

## Scoprite quanto sia facile rinnovare l'aria

Desiderate un maggiore apporto di aria fresca? Basta un tocco del dito sull'elegante touchscreen del nostro controller a colori, dedicato alle unità di ventilazione decentralizzate. I comandi comodi e intuitivi consentono di regolare facilmente la qualità dell'aria in ogni ambiente. È possibile scegliere tra cinque diversi livelli di ventilazione ed impostare i programmi orari.



## La migliore protezione contro la muffa: eliminare l'umidità

Il ventilatore può essere controllato separatamente per ventilare rapidamente l'area del bagno in caso di umidità elevata o di odori sgradevoli. La rapida eliminazione dell'umidità previene anche la formazione di muffa. Il sensore di umidità, disponibile come optional, offre ancora più sicurezza e comodità. Non appena viene raggiunto un determinato livello di umidità, il livello di ventilazione viene adeguato automaticamente.

**RC-1-VD P/2**

Cod. prodotto: 206688

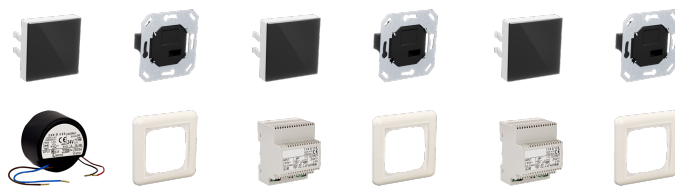
**RC-1-VD P/4**

Cod. prodotto: 206689

## Le caratteristiche principali

Uso semplice e intuitivo tramite app

Integrabile facoltativamente nel sistema domotico o nella gestione edificio



Tipo	RC-1-VD P/2	RC-1-VD P/4	RC-1-VD P/8
Codice art.	206688	206689	206690

## Dati tecnici

Numero di ventilatori per ogni comando	max. 2	max. 4	max. 8
Tipo di protezione (IP)	IP00	IP00	IP00
Colore	bianco	bianco	bianco
Tensione in uscita	230 V	230 V	230 V
Larghezza	80 mm	80 mm	80 mm
Altezza	80 mm	80 mm	80 mm
Profondità	9 mm	9 mm	9 mm
Altezza unità di comando	70 mm	70 mm	70 mm
Profondità unità di comando	47 mm	47 mm	47 mm
Larghezza unità di comando	70 mm	70 mm	70 mm

## **Hotline informativa gratuita**

Avete domande? Saremo lieti di aiutarvi:  
al numero telefonico **0844 333 444**

## **I nostri partner specializzati**

I nostri referenti competenti vi aiuteranno sul posto per ogni esigenza:  
[www.stiebel-eltron.ch/it/pagina-iniziale/azienda/contatti/servizio-esterno.html](http://www.stiebel-eltron.ch/it/pagina-iniziale/azienda/contatti/servizio-esterno.html)

## **Avviso per l'installazione**

L'installazione di dispositivi non pronti da collegare deve essere eseguita dal rispettivo gestore di rete o da una ditta specializzata specificamente registrata, che vi possa aiutare anche ad ottenere l'autorizzazione del rispettivo gestore di rete per l'installazione del dispositivo.