

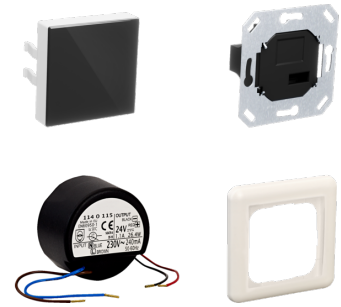
RC-1-VD P/2

DECENTRALIZZATO

COD. PRODOTTO: 206688

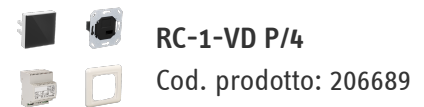
Scoprite quanto sia facile rinnovare l'aria

Desiderate un maggiore apporto di aria fresca? Basta un tocco del dito sull'elegante touchscreen del nostro controller a colori, dedicato alle unità di ventilazione decentralizzate. I comandi comodi e intuitivi consentono di regolare facilmente la qualità dell'aria in ogni ambiente. È possibile scegliere tra cinque diversi livelli di ventilazione ed impostare i programmi orari.

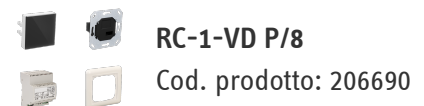


La migliore protezione contro la muffa: eliminare l'umidità

Il ventilatore può essere controllato separatamente per ventilare rapidamente l'area del bagno in caso di umidità elevata o di odori sgradevoli. La rapida eliminazione dell'umidità previene anche la formazione di muffa. Il sensore di umidità, disponibile come optional, offre ancora più sicurezza e comodità. Non appena viene raggiunto un determinato livello di umidità, il livello di ventilazione viene adeguato automaticamente.

**RC-1-VD P/4**

Cod. prodotto: 206689

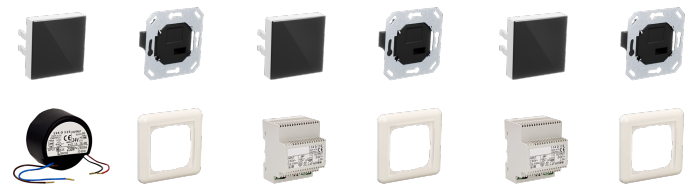
**RC-1-VD P/8**

Cod. prodotto: 206690

Le caratteristiche principali

Uso semplice e intuitivo tramite app

Integrabile facoltativamente nel sistema domotico o nella gestione edificio



Tipo	RC-1-VD P/2	RC-1-VD P/4	RC-1-VD P/8
Codice art.	206688	206689	206690

Dati tecnici

Numero di ventilatori per ogni comando	max. 2	max. 4	max. 8
Tipo di protezione (IP)	IP00	IP00	IP00
Colore	bianco	bianco	bianco
Tensione in uscita	230 V	230 V	230 V
Larghezza	80 mm	80 mm	80 mm
Altezza	80 mm	80 mm	80 mm
Profondità	9 mm	9 mm	9 mm
Altezza unità di comando	70 mm	70 mm	70 mm
Profondità unità di comando	47 mm	47 mm	47 mm
Larghezza unità di comando	70 mm	70 mm	70 mm

Hotline informativa gratuita

Avete domande? Saremo lieti di aiutarvi:
al numero telefonico **0844 333 444**

I nostri partner specializzati

I nostri referenti competenti vi aiuteranno sul posto per ogni esigenza:
www.stiebel-eltron.ch/it/pagina-iniziale/azienda/contatti/servizio-esterno.html

Avviso per l'installazione

L'installazione di dispositivi non pronti da collegare deve essere eseguita dal rispettivo gestore di rete o da una ditta specializzata specificamente registrata, che vi possa aiutare anche ad ottenere l'autorizzazione del rispettivo gestore di rete per l'installazione del dispositivo.