

LWZ 07.1 Premium HKWL 230


POMPE DI CALORE ARIA-ACQUA










COD. PRODOTTO: 206281

Accessori necessari

Articolo	Codice art.	Tipo	Descrizione
	205786	<u>AWG 315 SR.2</u>	Passaggio a parete esterno termoisolato
	234723	<u>FET</u>	Controllo remoto digitale
	207477	<u>LSWP 315-1,5 D</u>	Tubo aria termoisolato con adattatore rapido EPS
	205216	<u>ZAWG 315-2 Premium</u>	Set di montaggio per AWG-B 315

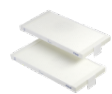
Accessori consigliati

Articolo	Codice art.	Tipo	Descrizione
	205788	<u>AWG 315 L.2</u>	Passaggio a parete esterno termoisolato
	207475	<u>LSWP 315-0,7 D</u>	Tubo aria termoisolato con adattatore rapido EPS
	207481	<u>LULH 160 AU</u>	Cappa circolazione aria, aria esterna immessa/aria smaltimento

	207480	<u>LULM 315-160 L</u>	Cappa deflessione aria di espulsione
	204818	<u>LWF AR 1.5</u>	Post-riscaldamento aria
	207495	<u>LWTF D</u>	Scambiatore di calore entalpico
	203709	<u>LWZ CS Komfort-Set Kühlung</u>	Set comfort per raffrescamento, set per regolazione
	207488	<u>UPZ D</u>	Pompa di ricircolo ACS con termostato di regolazione
	207491	<u>ZKA WP D</u>	Scarico condensa con sifone di uscita
	207492	<u>ZLWZ TH D</u>	Ausili per il trasporto
	207494	<u>ZLWZ MP</u>	Piattaforma di assemblaggio
	207487	<u>ZLWZ Zirku D</u>	Set allacciamento pompa di ricircolo ACS
	207479	<u>ZSA 315 D</u>	Adattatore rapido

Accessori per la manutenzione

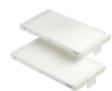
Articolo	Codice art.	Tipo	Descrizione
----------	-------------	------	-------------



207499

FMK EPM1 50-2 D (F7)

Set cassette filtro



207498

FMK EPM10 50-2 D (M5)

Set cassette filtro



207496

FMK EPMC 30-1 D (G2)

Set cassette filtro



207497

FMK EPMC 60-10 D (G4)

Set tappetini filtranti

Hotline informativa gratuita

Avete domande? Saremo lieti di aiutarvi:
al numero telefonico 0844 333 444

I nostri partner specializzati

I nostri referenti competenti vi aiuteranno sul posto per ogni esigenza:

[www.stiebel-eltron.ch/it/pagina-iniziale/azienda/contatti/
servizio-esterno.html](http://www.stiebel-eltron.ch/it/pagina-iniziale/azienda/contatti/servizio-esterno.html)

Avviso per l'installazione

L'installazione di dispositivi non pronti da collegare deve essere eseguita dal rispettivo gestore di rete o da una ditta specializzata specificamente registrata, che vi possa aiutare

anche ad ottenere l'autorizzazione del rispettivo gestore di rete per l'installazione del dispositivo.