

AWG 600 L (-WSG)

ACCESSORI

COD. PRODOTTO: 231042

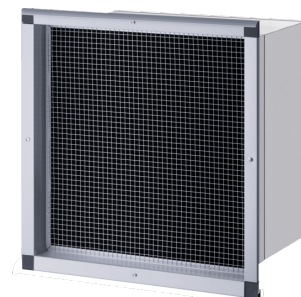
Passaggio a parete esterno termoisolato per condotta aria da pompe di calore aria-acqua installate all'interno e raccordo ovale.

Le caratteristiche principali

Le tracce di condensa sulla facciata vengono evitate grazie all'ampio gocciolatoio sul telaio

L'apposita griglia di protezione integrata impedisce l'ingresso di piccoli animali e foglie

Buona protezione dalle intemperie e ridotte perdite di carico grazie alla geometria ottimizzata delle lamelle

**AWG 600 L**

Cod. prodotto: 231044



Tipo	AWG 600 L	AWG 600 L (-WSG)
Codice art.	231044	231042

Dati tecnici

Altezza	647 mm	647 mm
Larghezza	649 mm	649 mm
Profondità	525 mm	525 mm
Diametro nominale	560 mm	560 mm
Apertura di passaggio min.	600x600 mm	600x600 mm
Quantità aria max.	3500 m ³ /h	3500 m ³ /h
Colore	Alluminio, anodizzato naturale	Alluminio, anodizzato naturale
Materiale	Lamiera di acciaio	Lamiera di acciaio
Versione	Per versione con lucernario	Per versione con lucernario

Hotline informativa gratuita

Avete domande? Saremo lieti di aiutarvi:
al numero telefonico **0844 333 444**

I nostri partner specializzati

I nostri referenti competenti vi aiuteranno sul posto per ogni esigenza:
www.stiebel-eltron.ch/it/pagina-iniziale/azienda/contatti/servizio-esterno.html

Avviso per l'installazione

L'installazione di dispositivi non pronti da collegare deve essere eseguita dal rispettivo gestore di rete o da una ditta specializzata specificamente registrata, che vi possa aiutare anche ad ottenere l'autorizzazione del rispettivo gestore di rete per l'installazione del dispositivo.