

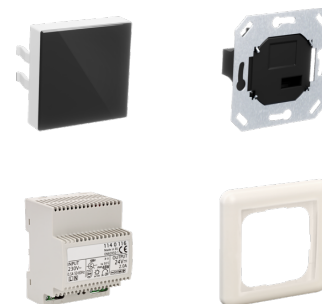
RC-1-VD P/4

DÉCENTRALISÉ

RÉF. PRODUIT: 206689

Découvrez à quel point ventiler est facile

Vous voulez plus d'air frais ? Il vous suffit d'appuyer sur l'écran tactile couleur au design élégant de notre régulateur d'appareils de ventilation décentralisée. Simple et intuitif, il vous permet de définir aisément la qualité de l'air dans la pièce que vous souhaitez. Vous avez le choix entre cinq allures de ventilation et vous pouvez même les régler à l'aide du programmeur.



La meilleure protection contre les moisissures : évacuer l'humidité

Pour accélérer la ventilation de la salle de bain en cas d'humidité élevée ou d'odeurs désagréables, vous pouvez commander le ventilateur indépendamment. L'évacuation rapide de l'humidité empêche ainsi la formation de moisissures. La sonde d'hygrométrie (proposée en option) vous offre encore plus de sécurité et de confort. Dès qu'un certain degré d'humidité est atteint, l'allure de ventilation est automatiquement ajustée.

**RC-1-VD P/2**

Réf. produit: 206688

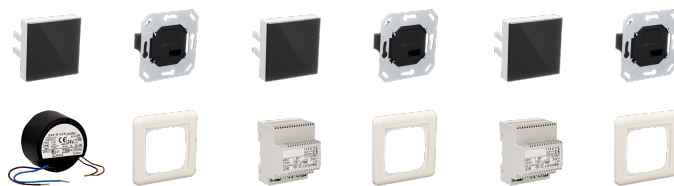
**RC-1-VD P/8**

Réf. produit: 206690

Les principales caractéristiques

Utilisation intuitive et simple via l'application

Peut être intégrée en option dans la gestion technique du bâtiment ou la gestion du bâtiment



Type	RC-1-VD P/2	RC-1-VD P/4	RC-1-VD P/8
Réf. à commander	206688	206689	206690

Caractéristiques techniques

Nombre de ventilateurs par commande	max. 2	max. 4	max. 8
Indice de protection (IP)	IP 00	IP 00	IP 00
Couleur	Blanc	Blanc	Blanc
Tension de sortie	230 V	230 V	230 V
Largeur	80 mm	80 mm	80 mm
Hauteur	80 mm	80 mm	80 mm
Profondeur	9 mm	9 mm	9 mm
Hauteur de l'unité de commande	70 mm	70 mm	70 mm
Profondeur unité de commande	47 mm	47 mm	47 mm
Largeur de l'unité de commande	70 mm	70 mm	70 mm

Hotline d'information gratuite:

Vous avez des questions? Nous vous aidons volontiers:
en appelant le numéro **0844 333 444**

Nos partenaires pro

Nos partenaires pro compétents sur site vous assistent pour toutes questions:
www.stiebel-eltron.ch/fr/page-d-accueil/entreprise/contact/service-externe.html

Consignes d'installation

L'installation d'appareils non prêts à brancher doit être effectuée par l'exploitant respectif du réseau ou par un professionnel agréé, qui vous aidera également pour l'obtention du consentement de l'exploitant respectif du réseau pour l'installation de l'appareil.