

FMK M5-10 ABL dez. 800/870

ACCESSOIRES

RÉF. PRODUIT: 206203

Les principales caractéristiques

Filtre performant pour les installations de ventilation

Différentes classes de filtration disponibles

Classe de filtration ePM10 ≥ 50 % (M5)



FMK F7-2 ZUL dez. 300

Réf. produit: 206208



**FMK F7-2 ZUL dez.
800/870**

Réf. produit: 206204



FMK F7-10 ZUL dez. 300

Réf. produit: 206209



**FMK F7-10 ZUL dez.
800/870**

Réf. produit: 206205



FMK M5-2 ABL dez. 300

Réf. produit: 206206



**FMK M5-2 ABL dez.
800/870**

Réf. produit: 206202



**FMK M5-10 ABL dez.
300**

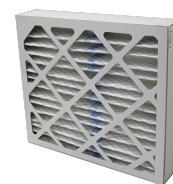
Réf. produit: 206207



Type	FMK F7-2 ZUL dez. 300	FMK F7-2 ZUL dez. 800/870	FMK F7-10 ZUL dez. 300
Réf. à commander	206208	206204	206209

Caractéristiques techniques

Nombre	2	2	10
Classe de filtre	ePM1 ≥ 50 % (F7)	ePM1 ≥ 50 % (F7)	ePM1 ≥ 50 % (F7)
Application	Appareils de ventilation	Appareils de ventilation	Appareils de ventilation

**FMK F7-10 ZUL**
dez. 800/870**FMK M5-2
ABL** dez. 300**FMK M5-2 ABL**
dez. 800/870

Type

Réf. à commander

206205

206206

206202

Caractéristiques techniques

Nombre

10

2

2

Classe de filtre

ePM1 \geq 50 % (F7)ePM10 \geq 50 % (M5)ePM10 \geq 50 % (M5)

Application

Appareils de
ventilationAppareils de
ventilationAppareils de
ventilation



Type	FMK M5-10 ABL dez. 300	FMK M5-10 ABL dez. 800/870
Réf. à commander	206207	206203

Caractéristiques techniques

Nombre	10	10
Classe de filtre	ePM10 ≥ 50 % (M5)	ePM10 ≥ 50 % (M5)
Application	Appareils de ventilation	Appareils de ventilation

Hotline d'information gratuite:

Vous avez des questions? Nous vous aidons volontiers:
en appelant le numéro **0844 333 444**

Nos partenaires pro

Nos partenaires pro compétents sur site vous assistent pour toutes questions:
www.stiebel-eltron.ch/fr/page-d-accueil/entreprise/contact/service-externe.html

Consignes d'installation

L'installation d'appareils non prêts à brancher doit être effectuée par l'exploitant respectif du réseau ou par un professionnel agréé, qui vous aidera également pour l'obtention du consentement de l'exploitant respectif du réseau pour l'installation de l'appareil.