

LSWP 315-2 SG Set

ACCESSOIRES

RÉF. PRODUIT: 238565

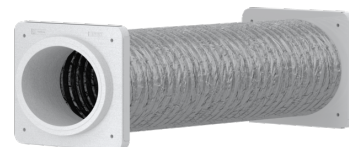
Les principales caractéristiques

Gaine d'air flexible avec adaptateur rapide

Pour le raccordement de l'air extérieur et de l'air rejeté pour les pompes à chaleur air-eau

Enveloppe isolant thermiquement et phoniquement

Montage rapide et simple

**LSWP 315-0,7 SG Set**

Réf. produit: 238564

**LSWP 315-3 SG Set**

Réf. produit: 238566

**LSWP 315-4 SG Set**

Réf. produit: 238567



| | | | |
|------------------|------------------------|-------------------|-------------------|
| Type | LSWP 315-0,7 SG Set | LSWP 315-2 SG Set | LSWP 315-3 SG Set |
| Réf. à commander | 238564 | 238565 | 238566 |

Caractéristiques techniques

| | | | |
|------------------------------------|--------|---------|---------|
| Largeur nominale | 315 mm | 315 mm | 315 mm |
| Longueur | 700 mm | 2000 mm | 3000 mm |
| Épaisseur de l'isolation thermique | 50 mm | 50 mm | 50 mm |
| Couleur gaine d'air | gris | gris | gris |



| | |
|------------------|-------------------|
| Type | LSWP 315-4 SG Set |
| Réf. à commander | 238567 |

Caractéristiques techniques

| | |
|------------------------------------|---------|
| Largeur nominale | 315 mm |
| Longueur | 4000 mm |
| Épaisseur de l'isolation thermique | 50 mm |
| Couleur gaine d'air | gris |

Hotline d'information gratuite:

Vous avez des questions? Nous vous aidons volontiers:
en appelant le numéro **0844 333 444**

Nos partenaires pro

Nos partenaires pro compétents sur site vous assistent pour toutes questions:
www.stiebel-eltron.ch/fr/page-d-accueil/entreprise/contact/service-externe.html

Consignes d'installation

L'installation d'appareils non prêts à brancher doit être effectuée par l'exploitant respectif du réseau ou par un professionnel agréé, qui vous aidera également pour l'obtention du consentement de l'exploitant respectif du réseau pour l'installation de l'appareil.