

LSWP 315-0,7 SG Set

ACCESSOIRES

RÉF. PRODUIT: 238564

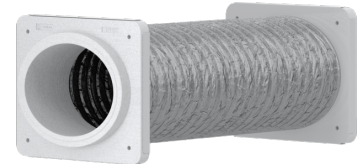
Les principales caractéristiques

Gaine d'air flexible avec adaptateur rapide

Pour le raccordement de l'air extérieur et de l'air rejeté pour les pompes à chaleur air-eau

Enveloppe isolant thermiquement et phoniquement

Montage rapide et simple



LSWP 315-2 SG Set
Réf. produit: 238565



LSWP 315-3 SG Set
Réf. produit: 238566



LSWP 315-4 SG Set
Réf. produit: 238567



Type	LSWP 315-0,7 SG Set	LSWP 315-2 SG Set	LSWP 315-3 SG Set
Réf. à commander	238564	238565	238566

Caractéristiques techniques

Largeur nominale	315 mm	315 mm	315 mm
Longueur	700 mm	2000 mm	3000 mm
Épaisseur de l'isolation thermique	50 mm	50 mm	50 mm
Couleur gaine d'air	gris	gris	gris



Type	LSWP 315-4 SG Set
Réf. à commander	238567

Caractéristiques techniques

Largeur nominale	315 mm
Longueur	4000 mm
Épaisseur de l'isolation thermique	50 mm
Couleur gaine d'air	gris

Hotline d'information gratuite:

Vous avez des questions? Nous vous aidons volontiers:
en appelant le numéro **0844 333 444**

Nos partenaires pro

Nos partenaires pro compétents sur site vous assistent pour toutes questions:
www.stiebel-eltron.ch/fr/page-d-accueil/entreprise/contact/service-externe.html

Consignes d'installation

L'installation d'appareils non prêts à brancher doit être effectuée par l'exploitant respectif du réseau ou par un professionnel agréé, qui vous aidera également pour l'obtention du consentement de l'exploitant respectif du réseau pour l'installation de l'appareil.