

MKH 2-W DN40

ZUBEHÖR

Motorkugelhähne als Auf / Zu Ventil für alle Anwendungen in Heizungs-, Kälte-, Klima- und Lüftungsanlagen sowie unkritischen Industrie-Applikationen. Das gesamte Sortiment der 2-Weg Ventile weist eine volle Bohrung auf und erreicht damit ausserordentlich hohe Durchflusswerte. Die Ventile werden mit Elektroantriebe geliefert.

Die wichtigsten Merkmale

Hochwertige Motorkugelhähne inklusive Elektroantrieb

Volle Bohrung für sehr hohe Durchflusswerte

Breites Einsatzspektrum

PRODUKT-NR.: 202909

**MKH 2-W DN25**

Produkt-Nr.: 202907

**MKH 2-W DN32**

Produkt-Nr.: 202908

**MKH 2-W DN50**

Produkt-Nr.: 202910

**MKH 2-W DN65**

Produkt-Nr.: 202911

**MKH 2-W DN80**

Produkt-Nr.: 202912

**MKH 2-W DN100**

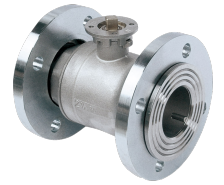
Produkt-Nr.: 202913



Typ	MKH 2-W DN25	MKH 2-W DN32	MKH 2-W DN40
Bestell-Nr.	202907	202908	202909

Technische Daten

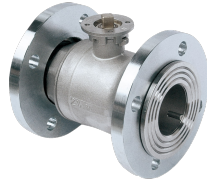
Anschluss	DN 25	DN 32	DN 40
-----------	-------	-------	-------



Typ	MKH 2-W DN50	MKH 2-W DN65	MKH 2-W DN80
Bestell-Nr.	202910	202911	202912

Technische Daten

Anschluss	DN 50	DN 65	DN 80
-----------	-------	-------	-------



Typ **MKH 2-W DN100**

Bestell-Nr. **202913**

Technische Daten

Anschluss **DN 100**

Service-Hotline

Sie haben Fragen? Wir helfen gerne:
Unter der Telefonnummer **0844 333 444**

Unsere Ansprechpartner

Unsere kompetenten Berater vor Ort helfen Ihnen bei allen Fragen:
www.stiebel-eltron.ch/aussendienst

Installationshinweis

Die Installation nicht-steckerfertiger Geräte ist vom jeweiligen Netzbetreiber oder von einem eingetragenen Fachbetrieb vorzunehmen, der Ihnen auch bei der Einholung der Zustimmung des jeweiligen Netzbetreibers für die Installation des Gerätes behilflich ist.